

**Утверждаю:**  
Представитель ООО «Газпром межрегионгаз»

  
И.В.Ганичев  
МП  
«14» *апрель* 2020 года

**Согласовано:**  
И.о. министра природных ресурсов, экологии и  
охраны окружающей среды Республики Марий

  
К.С.Наговицын  
МП  
«14» *апрель* 2020 года

## ПРОЕКТ ЛЕСОВОССТАНОВЛЕНИЯ

09.2020-09.2027

Период лесовосстановления начало, окончание (месяц, год)

### 1. Характеристика местоположения лесного участка

Арендатор лесного участка	ООО «Газпром газораспределение Йошкар-Ола»
Лесничество	Куярское
Участковое лесничество	Устье-Кундышское
Лесной участок	-
Квартал №	5
Выдел №	5
Площадь лесного участка, га	0,27

### 2. Характеристика лесорастительных условий лесного участка

Тип леса	СБР	
ТЛУ	А2	
Рельеф	Равнинный	
Гидрологические условия	На лесном участке водной среды не имеется	
Почва	Тип, механический состав, влажность	Дерново-подзолистая, свежая, песчаная
	Поврежденность почвы участка (степень)	Отсутствует

### 3. Характеристика площади лесного участка (нужное отметить)

Вырубка	2014 г.
Гарь	-
Погибшее насаждение	-
Прогалина, пуетырь	-
Иные не занятые лесными насаждениями или пригодные для лесовосстановления земли (указать категорию земель)	-

#### 4. Характеристика вырубки:

Количество пней на единице площади (1 га), шт.	200
Состояние очистки от порубочных остатков и валежника	Захламленность отсутствует (менее 10 кубм./га)
Характер и размещение оставленных деревьев и кустарников	Имеется (С 0,1 тыс. шт. на 1 га; Б 0,1 тыс. шт. на 1 га)
Степень задернения и минерализации почвы	Задернение среднее, минерализации нет

#### 5. Характеристика имеющегося подроста и молодняка лесных древесных пород

Состав пород	5С5Б	
Средний возраст, лет	4	
Средняя высота, м	0,5	
Количество деревьев и кустарников на единице площади лесного участка, тыс.шт/га	0,2	
Состояние лесных насаждений и их оценка	Жизнеспособность подроста	жизнеспособный
	Категория густоты	редкий
	Распределение по площади	равномерное

#### 6. Проектируемый способ лесовосстановления - искусственное лесовосстановление

#### 7. Обоснование проектируемого способа лесовосстановления, главных(ой) древесных(ой) пород(ы), породного состава восстанавливаемых лесов, с учетом особенностей производства работ в различных категориях защитных лесов и особо защитных участках лесов

Обоснование проектируемого способа лесовосстановления	Недостаточное количество жизнеспособного подроста и молодняка главных лесных древесных пород
Обоснование главных (ой) лесных(ой) древесных(ой) пород(ы)	Сосна обыкновенная Выбор обусловлен типом окружающих насаждений и типом лесорастительных условий (СБР А2)
Сопутствующие лесные древесные и кустарниковые породы	отсутствуют
Обоснование породного состава восстанавливаемых лесов	Главная лесная древесная порода - Сосна обыкновенная выбрана исходя из местных лесных древесных пород и отвечает целям лесовосстановления, соответствует природно-климатическим условиям лесного участка
Схема смешения древесных и кустарниковых пород (для искусственного и комбинированного лесовосстановления)	С-С-С-С-С

## 8. Сроки и технологии (методы) выполнения работ по лесовосстановлению

### Искусственное лесовосстановление:

Методы и способы лесовосстановления (посев, посадка, ручной, механизированный), применяемые машины и орудия, время проведения	Посадка, ручная, под РУДОЛ, октябрь 2020 г.	
Расчетка участка и подготовка участка	Сентябрь - октябрь 2020 г.	
Способы и время обработки почвы (механизированная, ручная, полосами, бороздами, террасирование, площадками), применяемые машины и орудия	Механизированная, бороздами, трактор МТЗ-82 с плугом ПКЛ-70, сентябрь 2020 г.	
Используемый посадочный материал	сеянцы сосны обыкновенной с закрытой корневой системой	
Схема размещения посадочных мест в ряду и между рядами, м	3,0x1,3	
Видовой состав культивируемых пород, ед.	Главная (ые)	С
	Сопутствующая (ие)	-
Густота посадки (посева), в т.ч. по породам, тыс.шт/га	2564	
Виды и способы ухода за лесными культурами, их кратность (агротехнический, лесоводственные уходы, дополнение и др.)	1-й год: посадка лесных культур	
	2-й год: 2- кратный агротехнический уход + дополнение лесных культур*	
	3-й год: 1- кратный агротехнический уход + дополнение лесных культур*	
	4-й год: 1- кратный агротехнический уход	
	5-й год: 1- кратный агротехнический уход	
	6-й год: Лесоводственный уход**	
	7-й год: Лесоводственный уход**	
Технология агротехнических уходов	Сплошное уничтожение, скашивание в междурядьях и рядах травы	
Технология лесоводственных уходов	Сплошное уничтожение нежелательной древесной растительности механическими средствами	
Борьба с вредителями, болезнями леса	отсутствуют	
Противопожарные мероприятия	Устройство минерализованной полосы от стены леса по периметру шириной 0,7 метра в соответствии с требованиями Технического регламента о требованиях пожарной безопасности, утв. Федеральным законом от 22.07.2007 г. №123-ФЗ	
Иные мероприятия (огораживание и др.)	-	

#### Примечание:

\* - процент дополнения лесных культур может быть увеличен или уменьшен по результатам осенней инвентаризации;

\*\* - лесоводственный уход проводится по необходимости.

Выполнение мероприятий 2020г.-2021 г. обеспечивается ООО «Газпром газораспределение Йошкар-Ола» до момента подписания акта приемки работ Министерством природных ресурсов, экологии и охраны окружающей среды Республики Марий Эл.

В случае непринятия работ по лесовосстановлению, данные мероприятия выполняются повторно, до достижения проектных показателей в соответствии с настоящим проектом.

**9. Требования к используемому для лесовосстановления посадочному материалу**

Древесная порода	Возраст не менее, лет	Диаметр стволика у корневой шейки не менее, мм	Высота стволика не менее, см
Сосна обыкновенная	2	2,0	12

Примечание: допускается применять посадочный материал возраста ниже, указанного в таблице 1 приложения 17 к Правилам лесовосстановления, при соответствии его требованиям по высоте и диаметру стволика у корневой шейки.

**10. Требования к молоднякам, площади которых подлежат отнесению к землям, на которых расположены леса, для признания работ по лесовосстановлению завершенными**

Возраст (к молоднякам, созданным искусственным и комбинированным способом), не менее, лет	Количество деревьев главных лесных древесных пород не менее, тысяч на 1 га	Средняя высота деревьев главных пород не менее, м
7	2,0	1,2

**11. Объем по лесовосстановлению.**

Площадь лесовосстановления, га	0,27
--------------------------------	------

**К проекту прилагаются:**

Приложение 1- Карточка обследования лесного участка

Приложение 2- Учётная карточка обследования естественного возобновления леса

Приложение 3- Чертёж участка под искусственное лесовосстановление

## КАРТОЧКА ОБСЛЕДОВАНИЯ ЛЕСНОГО УЧАСТКА

«26» 08 2020 г.

Участковым лесничим Устье-Кундышского участкового лесничества Ливановым В.П. проведено обследование лесного участка, расположенного в квартале: 5; выдел: 5; Устье-Кундышского участкового лесничества Куярского лесничества – филиала ГКУ РМЭ «Югмежупрлес»

Установлено:

Местоположение участка соответствует

Площадь участка 0,27 га

Категория земель вырубка 2014

Лесорастительные условия СБР А2

Необходимость очистки участка и способ очистка удовлетворительная

Количество пней шт./га: 200, средний диаметр 30 см

Характеристика подроста: подрост имеется, ср. высота-0,5 м., возраст-4 г., 0,2 тыс. шт/га.

(наличие, состав, средняя высота, возраст, кол-во штук на га, категория густоты, распределение по площади, жизнеспособность)

Планируемые мероприятия искусственное лесовосстановления

Лесной участок по результатам проведённого обследования пригоден для проведения лесовосстановления

Подпись лица, проводивший обследование:

Ливанов В.П.  
(фамилия, инициалы)

  
(подпись)

**УЧЕТНАЯ КАРТОЧКА**  
**обследования естественного возобновления леса**

Лесничество Кузнецкое Участковое лесничество Устье-Кудышское  
кв. № 5 Выдел 5. Площадь, га 0,27

2. Характеристика земель, не покрытой лесной растительностью  
вырубка 2014 года, гарь \_\_\_\_\_ года, редица, прогалина, карьер

3. Тип леса Сбр Тип лесораст. условий A2

4. Состав, возраст, полнота \_\_\_\_\_  
(для насаждений)

5. Характеристика хвойного подроста под пологом до рубки (по породам): 0 тыс. шт./га

Ср. возраст \_\_\_\_\_ Ср. высота \_\_\_\_\_

размещение: равномерное, куртинное, групповое

6. Способ рубки размеры лесосеки: сплошная рубка 0,27 га

Технология лесосечных работ (метод рубок, сезон рубки, способ трелевки, способ чистки, срок примыкания и пр.)

7. Характеристика естественного возобновления

Порода	Количество, тыс. шт. на 1 га				Средний возраст, лет	Средняя высота, м	Состав возобновления	Полнота (сомкнутость)
	В том числе последующее							
	Всего	В том числе						
		Мелкие	Средние	Крупные				
С	0,1	0,1	0,1	0	4	0,5	ССББ	
Б	0,1	0,1	0,1	0	4	0,5		
	<b>0,2</b>							

Размещение: равномерное, групповое, куртинное

8. Оценка возобновления: удовлетворительное \_\_\_\_\_ га, недостаточное \_\_\_\_\_ га, плохое или отсутствует 0,27 га

9. Лесоводственная оценка возникшего молодняка: хвойный \_\_\_\_\_ га, хвойно-лиственный 0,27 га; лиственно-хвойный \_\_\_\_\_ га, лиственный с наличием под его пологом самосева и подроста хвойных пород га, лиственный \_\_\_\_\_ га

10. Источники обсеменения: отсутствуют, полосы, куртины, стена леса, недорубы

11. Кол-во семенников \_\_\_\_\_ шт. на га, возраст \_\_\_\_\_ по породам

Состав 6С3С1Б, возраст 80 лет (для полос, куртин, недорубов, стен леса).

12. Захламленность (отсутствует = менее 10 м<sup>3</sup> на 1 га; слабая = 10...20 м<sup>3</sup> на 1 га; средняя - 21...50 м<sup>3</sup> на 1 га; сильная - более 51 м<sup>3</sup> на 1 га) \_\_\_\_\_

13. Подлесок: состав \_\_\_\_\_ (единичный - менее 100 шт. на 1 га; средней густоты - до 2000 шт. на 1 га; густой - более 2000 шт. на 1 га)

14. Травяной и моховой покровы; преобладающие виды заковые

Степень задернелости (отсутствует - до 10%; слабая - 11...30%; средняя - 31-50%; сильная - более 50%) \_\_\_\_\_

15. Название почвы (мех. состав, генезис, подстилающая порода, уровень мерзлоты) песчаные свежие

Степень минерализации почвы в % \_\_\_\_\_

16. Местоположение, рельеф, экспозиция, крутизна склона ровный

17. Доступность участка (доступен для проведения лесовосстановления, не доступен)

18. Дополнительные сведения \_\_\_\_\_

Намечаемые мероприятия:

- Оставить под естественное зарастание леса \_\_\_\_\_ га
- Провести содействие естественному возобновлению леса \_\_\_\_\_ га  
В том числе сохранение подроста при рубках леса \_\_\_\_\_ га
- Искусственное ЛЕСОВОССТАНОВЛЕНИЕ 0,27 га  
Под реконструкцию \_\_\_\_\_ га

«26» августа 2020 г.

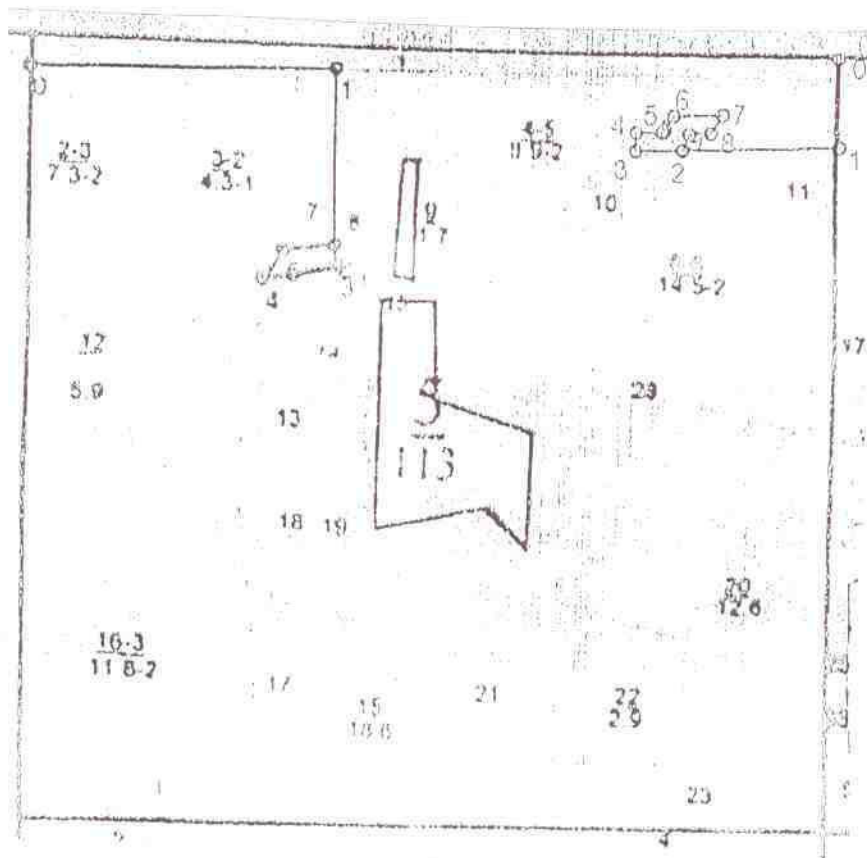
**Обследование произвел:**

Ливанов В.П.  
(фамилия, инициалы)

  
(подпись)

АБРИС

лесного участка, проектируемого под искусственное лесовосстановление на осень 2020  
год  
в кв.5 выд. 5 участок 3 пл. 0,27 га Устье-Кундышского участкового лесничества Куярского  
лесничества-филиала ГКУ РМЭ «Югмежурлес»  
М - 1:10.000



№№	Румбы	Длина, м
0-1	ЮВ 11	117
1-2	ЮЗ 77,01	202,8
2-3	ЮЗ 76,58	48,2
3-4	СЗ 11	24,0
4-5	СВ 77	22,0
5-6	СВ 23,30	26,0
6-7	СВ 77,0	62,0
7-8	ЮЗ 20	28,0
8-9	ЮЗ 76	28,0
9-2	ЮЗ 10	23,0